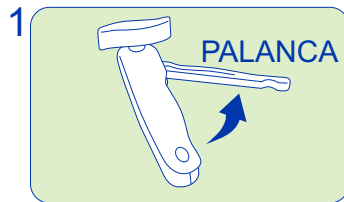


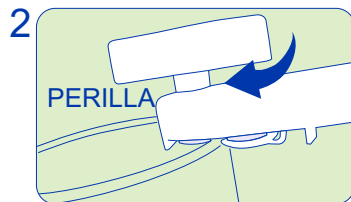
ABRE LATAS FÁCIL

Can Opener

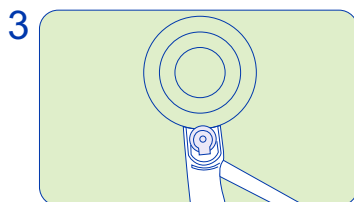
INSTRUCTIVO



1. Jala la palanca lateral como se muestra en la Figura 1.



2. Coloca el Abrelatas en posición horizontal asegurándote de que la orilla de la lata quede entre las navajas como se muestra en la Figura 2. Cierra el Abrelatas colocando la palanca en su posición original. Asegúrate que el borde de la lata quede sujeto y se perfora la lámina. Gira la perilla en sentido de las manecillas del reloj hasta que quede completamente abierta la lata.



3. Una vez desprendida la tapa de la lata, jala nuevamente la palanca y retira la tapa cuidadosamente.